



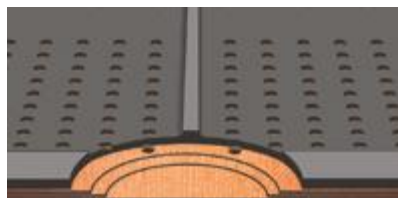
**FICHE  
TECHNIQUE  
BANDES DE  
GRENAILLEUSE**

			ge
			e (en mm)
			pp*
			PIW
			200
	315/2	315/3	
40	400/2	400/3	

# FICHE TECHNIQUE BANDES DE GRENAILLEUSE

## Moulés dans la masse

- Tasseaux
- Guide (sous bande)
- Chemins de roulement



Tissus spécialement choisis pour le travail en contrainte sous les disques d'inflexion.



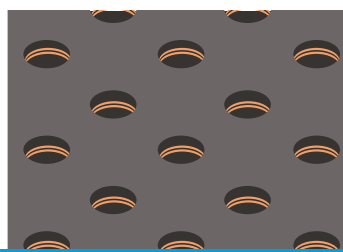
## RÉSISTANCE EXTRÊME À L'ABRASION

Carcasse en 2, 3 ou 4 plis.  
Résistance de rupture 500, 750 ou 1000 kgs par centimètre de largeur de bande.

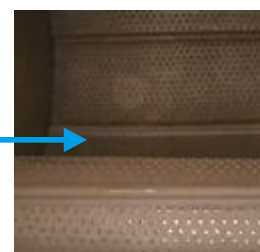
## 2 choix de perçage



Horizontal  
Meilleure résistance de la carcasse



Décalé de moitié  
Meilleure évacuation de la grenaille



## Données techniques

Tension de rupture	Jusqu'à 1 000 N/mm
Carcasse	Carcasse spéciale sans métal mais rigidifiée. Textile : 2, 3 ou 4 plis
Revêtement	Caoutchouc de qualité pneumatique : anti-abrasion, anti-gras ou anti-chaueur
Perçage	Cylindrique : pas de bourrage, bonne évacuation de la grenaille
Longueur sans fin	Jusqu'à 6 500 mm
Largeur	Jusqu'à 2 000 mm
Avantages	<ul style="list-style-type: none"> <li>• Excellent rendement et résistance exceptionnelle !</li> <li>• Perçage à la demande (Ø, entraxes, chemins de roulement).</li> <li>• avec ou sans tasseaux vulcanisés à chaud</li> <li>• avec ou sans guide central vulcanisés à chaud</li> </ul>

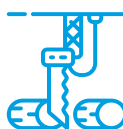


Perçage cylindrique = pas de bourrage

## Domaines d'applications



Automobile



Aciéries

**!** Toutes nos bandes techniques sont confectionnées sans fin sans jonction, et fabriquées sur mesure, en fonction de vos besoins

*Nous nous réservons le droit de changer les caractéristiques de nos produits à tout moment et sans préavis*

PATENTED PRODUCT  
MADE IN FRANCE

**MLT GROUP**  
Conveyor Solutions Expert

**MLT GROUP**  
Minet Lacing Technology

**TECHNICGUM**  
MLT GROUP

[www.mltgroup-conveyor.com](http://www.mltgroup-conveyor.com) - [info@mltgroup-conveyor.com](mailto:info@mltgroup-conveyor.com)