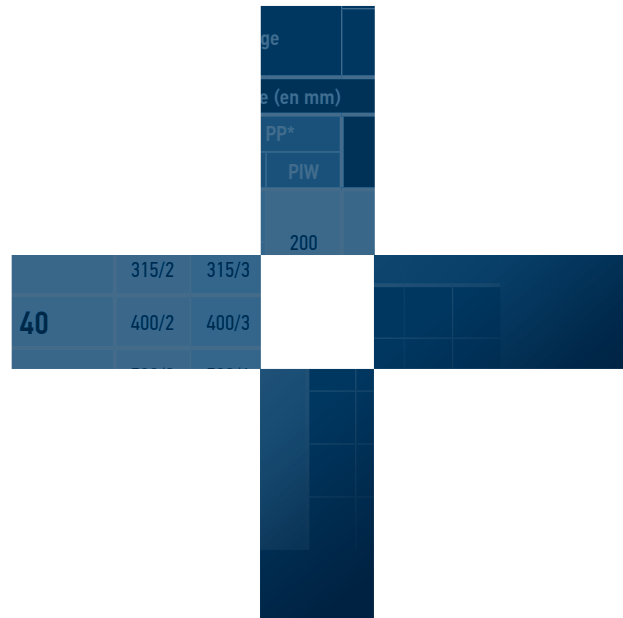




## DONNÉES TECHNIQUES

# PATCH FIX'N GO®

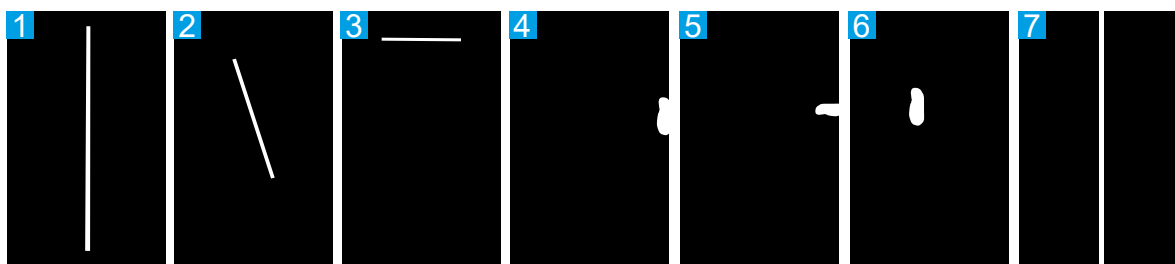
Taille unique  
Entretoise  
SUPER-SCREW®  
EVOLUTION



# TABLEAUX D'AIDE AU CHOIX FIX'N GO®

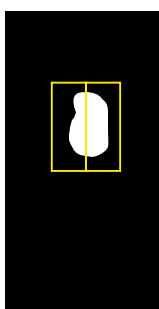
## + Dans quel cas utiliser FIX'N GO® ?

1. Déchirure longitudinale.
2. Déchirure transversale < à 50% de la largeur de la bande.
3. Il doit rester 20% de la largeur de bande de chaque côté de la déchirure.
4. Déchirure en bord de bande < 20% de la largeur de la bande.
5. Trou jusqu'à 10 cm de large en bord de bande (> 3 cm : Combler le trou au préalable avec un morceau de bande usagée).
6. Trou jusqu'à 20 cm de large (> 3 cm : Combler le trou au préalable avec un morceau de bande usagée).
7. Jonctionnement de 2 bandes dans le sens de la longueur (Prévoir 2 rangées de vis en prise de chaque côté).



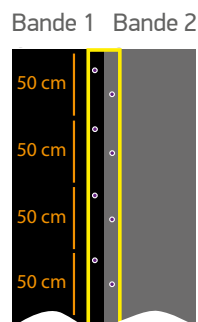
### LEGENDE

- Bande transporteuse
- Trou/ Déchirure
- FIX'N GO®
- Vis



### En cas de trou plus large que le FIX'N GO® :

Mettre côte à côte 2 largeurs de **FIX'N GO®**.  
Ces morceaux devront être installés parallèlement au sens de marche.



### En cas de jonction longitudinale de 2 bandes :

Visser 1 vis tous les 50 cm sur chaque bande. Alternier le vissage sur toute la longueur.



## Trouvez vos vis en fonction de votre type de bande :

Reportez-vous au tableau qui correspond à votre modèle de **FIX'N GO®**. Puis, en fonction de votre bande, repérez facilement le modèle de vis adéquat. Si les vis dépassent : toujours les araser !

### ✚ Pour les modèles de bandes ANTI-ABRASION, AUTO-EXTINGUIBLE et ANTI-GRAS :

Décortiquez le revêtement supérieur avec une lame de 4.5 mm et le revêtement inférieur avec une lame 2.5 mm.

### ✚ Pour les modèles de bande RETARDANT :

Décortiquez le revêtement supérieur avec une lame de 6.5 mm et le revêtement inférieur avec une lame 2.5 mm.

ANTI-ABRASION AUTO-EXTINGUIBLE ANTI-GRAS		Choisir votre taille de vis en fonction du type de bande utilisé et de ses épaisseurs de revêtements (en mm)								
Type de bande		3 + 1	4 + 1.5	5 + 1.5	4 + 2	5 + 3	6 + 2	6 + 3	8 + 3	10 + 3
250/2		5x10								
315/2	315/3	5x10	5x10	5x10	5x10					
400/2	400/3	5x10	5x10	5x10	5x10	5x12	5x12	5x12		
500/3	500/4	5x10	5x10	5x12	5x10	5x12	5x12	5x12		
630/2	630/3				5x10	5x12	5x12	5x12	5x14	
630/4	630/5				5x12	5x12	5x12	5x14	5x16	
800/2	800/3					5x12	5x12	5x12	5x16	5x18
800/4	800/5					5x14	5x14	5x14	5x16	5x18
1000/2	1000/3					5x14	5x14	5x14	5x16	5x18
1000/4	1000/5					5x14	5x14	5x16	5x18	5x20
1250/3	1250/4						5x16	5x16	5x18	5x20
1250/5	1250/6						5x16	5x16	5x18	5x20

RETARDANT		Choisir votre taille de vis en fonction du type de bande utilisé et de ses épaisseurs de revêtements (en mm)								
Type de bande		3 + 1	4 + 1.5	5 + 1.5	4 + 2	5 + 3	6 + 2	6 + 3	8 + 3	10 + 3
250/2		5x12								
315/2	315/3	5x12	5x12	5x12	5x12					
400/2	400/3	5x12	5x12	5x12	5x12	5x12	5x12	5x12		
500/3	500/4	5x12	5x12	5x12	5x12	5x12	5x12	5x12		
630/2	630/3				5x12	5x12	5x12	5x12	5x14	
630/4	630/5				5x14	5x12	5x12	5x14	5x16	
800/2	800/3					5x12	5x12	5x12	5x16	5x18
800/4	800/5					5x14	5x14	5x14	5x16	5x18
1000/2	1000/3					5x14	5x14	5x14	5x16	5x18
1000/4	1000/5					5x14	5x14	5x16	5x18	5x20
1250/3	1250/4						5x16	5x16	5x18	5x20
1250/5	1250/6						5x16	5x16	5x18	5x20

Relever le racleur

# CONDITIONNEMENT

## FIX'N GO® se présente sous 2 Kits

**FIX'N GO®** existe en largeur unique de 158 mm et vous aurez besoin de 150 vis/mètre pour l'installer. Pour chaque bande, décortiquez le revêtement supérieur avec une lame de 4.5 mm ( ou 6.5 mm ) et le revêtement inférieur avec une lame 2.5 mm.

### KIT PREMIÈRE URGENCE (2 MÈTRES)



Le kit contient :

- 2 mètres de **FIX'N GO®** (partie supérieure et inférieure),
- 2 x 300 vis (2 tailles différentes),
- Kit d'installation (10 vis en surlongueur + embout PZ ).

### KIT PRO (20 MÈTRES)



Le kit contient :

- 20 m de **FIX'N GO®** (1 rouleau partie supérieure et 1 rouleau partie inférieure)
- 3000 vis décomposées comme suit :
  - Pack anti-abrasion, auto-extinguible et anti-gras :
    - 600 vis 5 x 10 mm,
    - 900 vis 5 x 12 mm,
    - 600 vis 5 x 14 mm,
    - 300 vis 5 x 16 mm,
    - 300 vis 5 x 18 mm,
    - 300 vis 5 x 20 mm,
    - Kit d'installation (vis en sur-longueur + embouts PZ).
  - Pack retardant :
    - 1050 vis 5 x 12 mm,
    - 900 vis 5 x 14 mm,
    - 450 vis 5 x 16 mm,
    - 300 vis 5 x 18 mm,
    - 300 vis 5 x 20 mm,
    - Kit d'installation (vis en sur-longueur + embouts PZ).

## Deux types d'acier pour vis et inserts disponibles



### Vis et inserts en acier

Grande résistance, le choix idéal dans la plupart des situations :  
**Carrière, Cimenterie, Mine, etc.**



### Vis et inserts en inox

Résistant aux environnements corrosifs et salins :  
**Mine d'or, Mine de Phosphate, Centre de tris, Usine d'engrais, etc.**



Pour tout accompagnement dans la pose de nos produits ou dans la résolution de vos problématiques sur votre convoyeur à bande, bénéficiez de notre **service HOTLINE** en temps réel.

Inscription sur [www.mlt-lacing.com/mlt-hotline](http://www.mlt-lacing.com/mlt-hotline)

Logo distributeur

PATENTED PRODUCT  
MADE IN FRANCE

 **MLT GROUP**  
Conveyor Solutions Expert

 **MLT GROUP**  
Minet Lacing Technology

 **TECHNICGUM**  
MLT GROUP

[www.mltgroup-conveyor.com](http://www.mltgroup-conveyor.com) - [info@mltgroup-conveyor.com](mailto:info@mltgroup-conveyor.com)