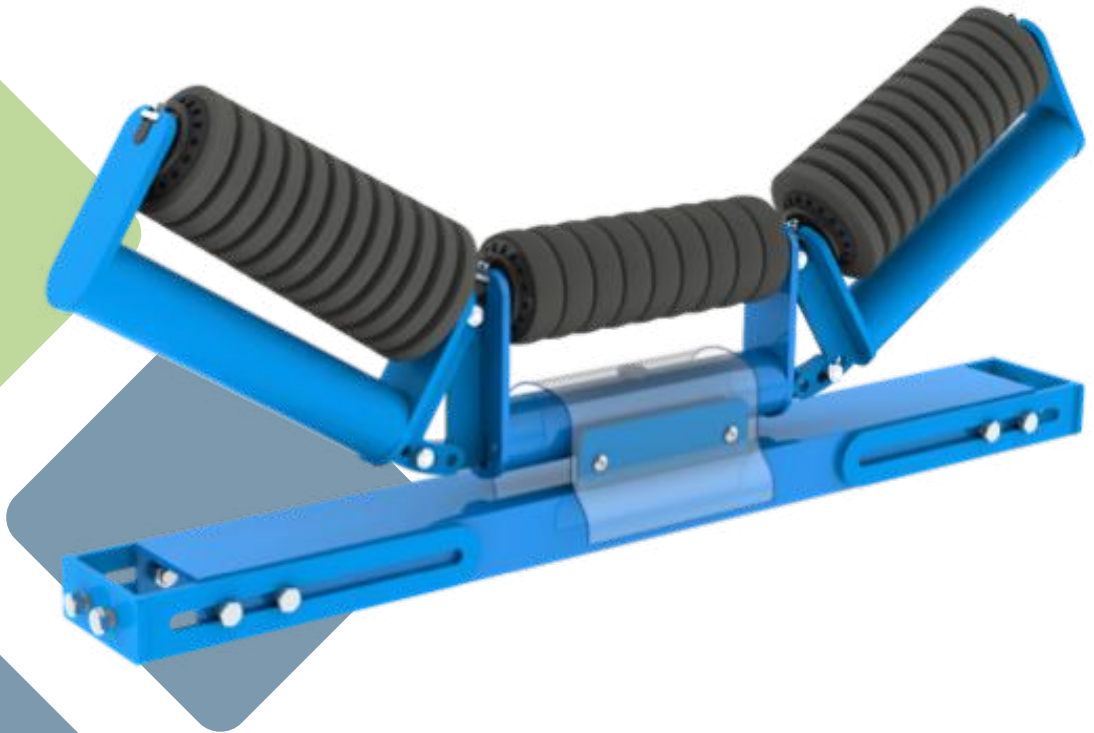




TECHNICGUM
MLT GROUP



 **StarTracker**

Auto-centreur
haute performance par action
proportionnelle et continue

POURQUOI CHOISIR LE STAR TRACKER ?

Le centreur de bande révolutionnaire

❖ Un système ingénieux pour centrer vos bandes

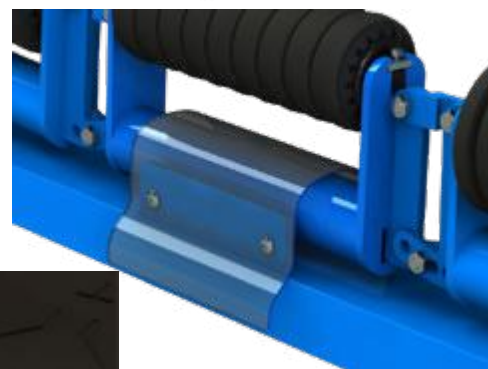
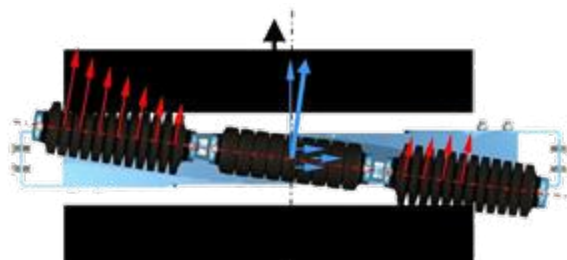
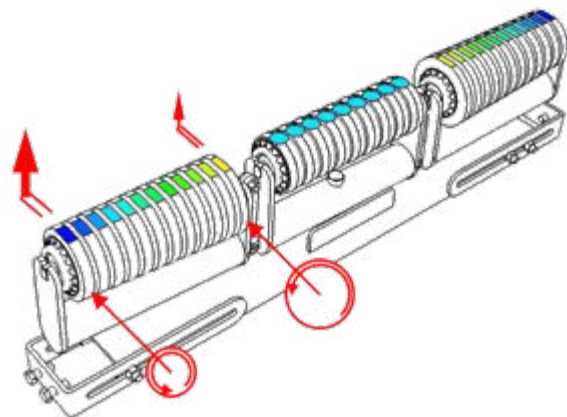
«Pour une même distance de bande parcourue, un rouleau de plus petit diamètre tourne plus vite qu'un grand.»

Grâce à leur conicité, lorsque la bande se déporte, le rouleau qui se trouve du côté départ accélère tandis que l'autre côté du rouleau ralentit.

Ce décalage de vitesse et de frictions crée un déséquilibre de forces qui fait pivoter la partie supérieure du **STAR Tracker®** proportionnellement au départ et donc, pousse la bande vers le centre jusqu'à retrouver l'équilibre parfait.

Le **STAR** est le premier auto-centreur au monde à avoir utilisé ce principe et se décline en plusieurs modèles dont le standard entièrement réglable appelé «**STAR Tracker®**»

COMPATIBLE AVEC
SUPER-SCREW® / ISC® / FIX'N GO®



LES AVANTAGES

- Fonctionne à plat ou en auge
- Equipé d'une bavette anti-colmatage
- Equipé de verrous de retenue des rouleaux
- Nombreuses possibilités de qualité de rouleaux
- Structure robuste, variante renforcée disponible
- Fonctionne la tête en bas sur les bandes à chevrons
- Symétrique : centrage des bandes à double sens de marche
- Economique en remplaçant uniquement des rouleaux en quelques minutes

❖ OPTIONS, ACCESSOIRES ET VERSIONS



Patte support

Plat pré-percé facilitant la pose



STAR Tracker® renforcé

Pour les installations larges dans les limites du standard



Sabot de sécurité

Lorsque la bande est très détériorée

Rouleaux polyuréthane, caoutchouc alimentaire, caoutchouc nitrile, etc...



❖ Données générales du StarTracker

Limites d'utilisation :

Plage de température d'utilisation : -10°/+70°
 Plage de charge admissible : 15 kg à 120 kg
 Plage de pH d'exposition : 3 à 11
 Plage de vitesse de bande : 0,5 m/s à 3 m/s

Ne pas exposer :

Version standard à un milieu corrosif
 Rouleau caoutchouc à des huiles, graisses, hydrocarbure
 Rouleau polyuréthane à de la vapeur d'eau, eau de mer

Rappel (voir notice) :

Angle de 90° avec la bande
 Pression uniforme
 Bande propre

Bande, mm	500	650	800	1000	1200	1400	1600	1800
Brin de retour à plat	Taille 0	Taille 1 Mode long	Taille 2 Mode long	Taille 3 Mode long	Taille 4 Mode long	Taille 5 Mode long	Taille 6R Mode long	Taille 7R Mode long
Brin supérieur en auge	Taille 1 Mode auge	Taille 2 Mode auge	Taille 3 Mode auge	Taille 4 Mode auge	Taille 5 Mode auge	Taille 6R Mode auge	Taille 7R Mode auge	

