

RacloFlex

NT



Racleur primaire / multi-lames,
économique et polyvalent



POURQUOI CHOISIR LE RACLOFLEX NT ?

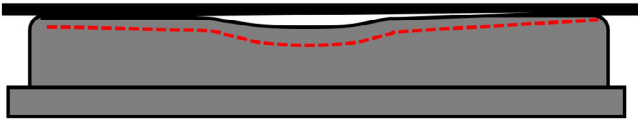
Une innovation qui évite les écarts d'usure

+ Un système ingénieux qui compense l'usure

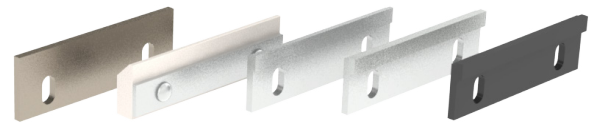
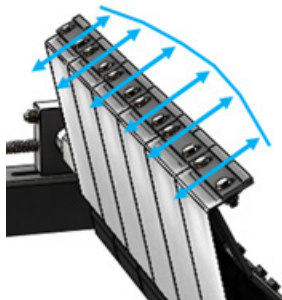
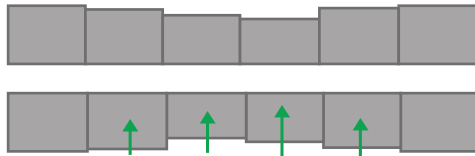
Contrairement aux racleurs mono-lame simples, le **RacloFlex NT** est constitué de plusieurs lames qui sont chacune supportées par un bloc amortisseur et qui peuvent être ajustées indépendamment pour épouser la bande et compenser l'usure plus rapide de certaines.

Fidèle à sa conception brevetée originale de 1985 tout en bénéficiant sans cesse des dernières améliorations et innovations, le **RacloFlex NT** représente une valeur sûre et une solution rationnelle en matière de nettoyage de bande transporteuse.

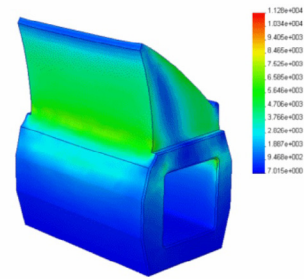
Les mono lame simples ne peuvent pas compenser l'usure centrale



Les multi-lames peuvent s'adapter



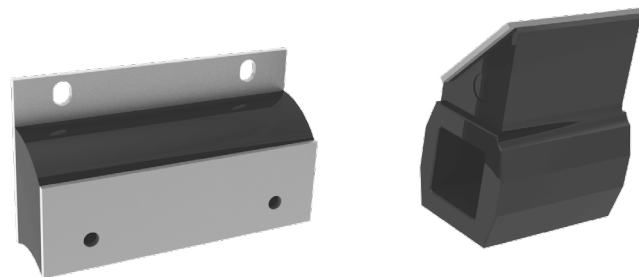
Nombreux types de lames



Bi-duréte



RacloFlex NT et RacloFlex NT-HD

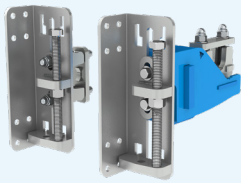


Comparaison avec autres racleurs

LES AVANTAGES

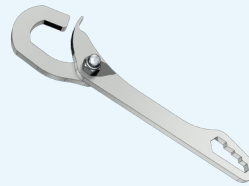
- Économique et polyvalent
- Nettoyage haute performance
- Parties métalliques galvanisées
- Palier cranté à ouverture rapide
- Fonctionne sur 2 sens de marche
- Équipé de déflecteur en acier inoxydable
- Technologie caoutchouc bi-duréte
- Adaptable sur bande concave ou convexe
- Nombreux types de lames disponibles
- Réalignement possible des lames pour compensation d'usure centrale
- Plus robuste que la plupart des modèles équivalents
- On ne remplace que les lames usées
- Tige de mise en pression escamotable
- Efficacité prouvée mondialement depuis 1985

OPTIONS, ACCESSOIRES ET VERSIONS



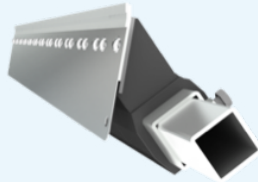
Pression en tirant

Permet la mise en pression du racleur par le dessus et sans dépasser de la cornière.



Clef spéciale « MultiTool »

Regroupe toutes les fonctions nécessaires à la manipulation et au réglage du racleur.



Déflecteur inox

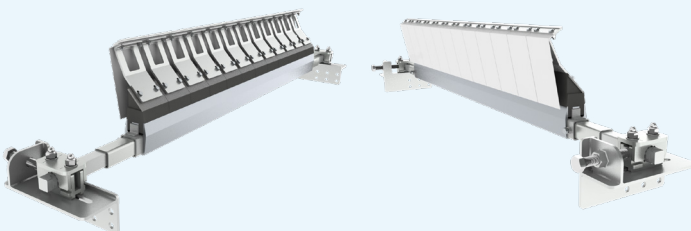
Permet la mise à la terre des lames (ATEX) et la prévention d'inclusion entre les blocs.

Données générales du RacloFlex NT

Qualité(s) lame(s) :	Carbure de tungstène : 93 HRA 3x10 mm
	Ou- Carbure de tungstène : 93 HRA 5x10 mm
	Ou- Carbure impact : 66 HRA 5x10 mm
	Ou- Céramique : Alumine frittée Al2O3 92% 10x15mm
	Ou- Acier inoxydable (316L/304L au choix)
Position de travail :	Angle de raclage = 90° (voir notice)
Traitements surfaces :	Toutes pièces métal électro-zinguées + boulonnerie inox A2
Température :	0° / + 120° C
Plage de pH :	4 à 10
Vitesse maxi :	NT 2 m/s
	NT -HD 4 m/s
Ne pas exposer :	Impact et agrafe sur Carbure tungstène et Céramique (Choisir lames Inox ou Carbure impact)
	Huiles, graisses ou hydrocarbure : qualité spéciale possible
	Ambiance corrosive : Tout ou partie inox possible Encrassement incontrôlé sur l'ensemble du racleur

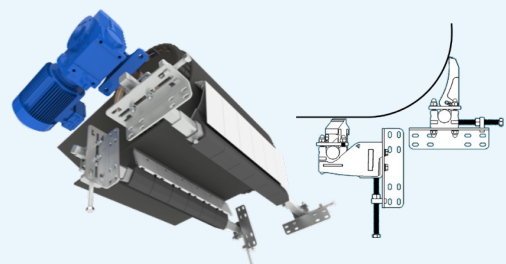
Bande, mm	400	500	650	800	1000	1200	1400	1600	1800	2000
Largeur de raclage, mm	378	504	630	756	882	1134	1260	1512	1638	1890
Nombre de lames	3	4	5	6	7	9	10	12	13	15

RacloFlex NT-HD



La version lourde **RacloFlex NT-HD** est proposée pour des bandes de 1400 à 2200 mm; Carbure tungstène 5x10, profil aluminium support de bloc et mécanique renforcée.

Utilisation conjointe avec le racleur RacloFlex N



RacloFlex

MLT Conveyor Solutions Expert
Plus de 70 ans d'innovation
à votre service



NT 10/2023



 **MLT GROUP**
Conveyor Solutions Expert

www.mltgroup-conveyor.com - info@mltgroup-conveyor.com