



# MLT GROUP

Conveyor Solutions Expert

RacloFlex

Sw



**Racleur de bande / sous-jacent mono-lame**  
courbe auto-compensation

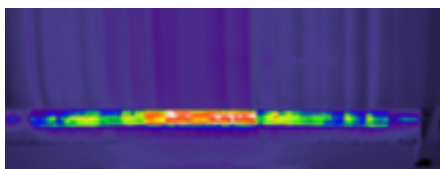


# POURQUOI CHOISIR LE RACLOFLEX SW ?

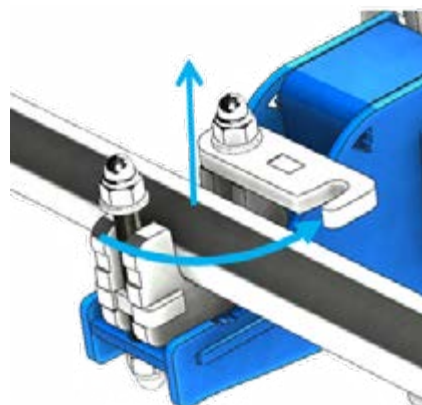
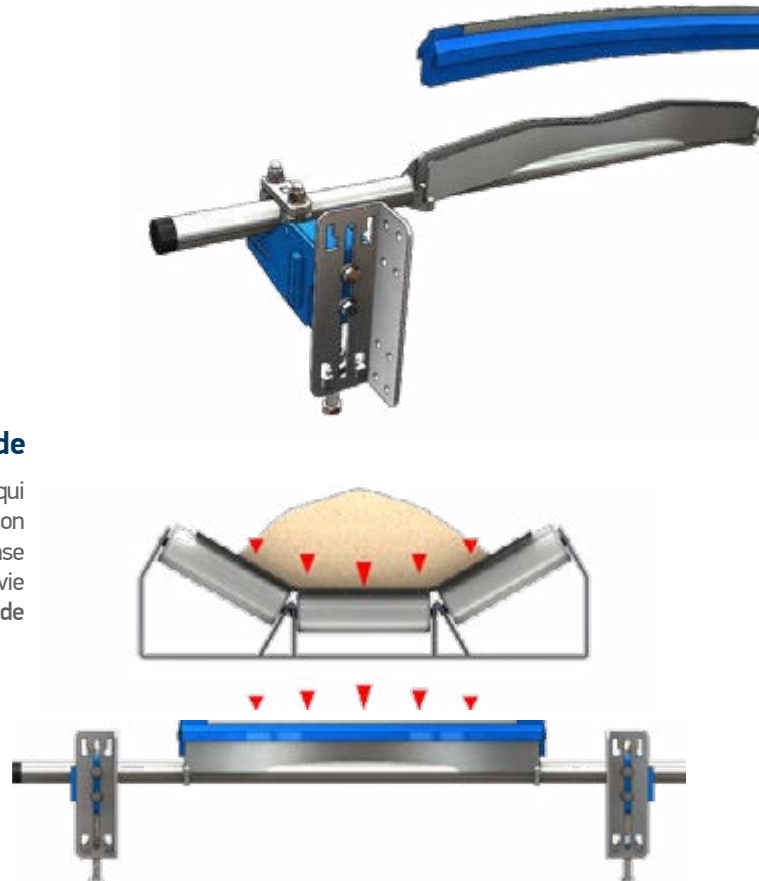
## Un racleur unique et innovant

### + Un système ingénieux qui s'adapte à votre bande

La lame du **RacloFlex Sw** possède deux leviers internes qui transforment les pressions latérales extérieures en une pression centrale décuplée. Ainsi, elle s'adapte automatiquement et compense en continue son usure garantissant une efficacité et durée de vie maximum pour un minimum d'entretien. Équipé en standard de carbure de tungstène 3x15 mm haute qualité 93 HRa.



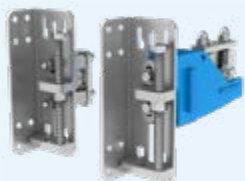
Pression de raclage en imagerie thermique



## LES AVANTAGES

- Installation facile
- Durée de vie accrue
- Design anti-colmatant
- Maintenance minimale
- Palier à ouverture rapide
- Simple et très peu encombrant
- Parties métalliques galvanisées
- Nettoyage très haute performance
- Lame courbe clipsée sans réglage
- Boulonnerie en quantité très réduite
- Tige de mise en pression escamotable
- Mécanique robuste pour un poids raisonnable
- Sur amortisseurs, crantés, avec anti-retour

## OPTIONS, ACCESSOIRES ET VERSIONS



### Pression en tirant

Permet la mise en pression du racleur par le dessus et sans dépasser de la cornière.



### Bague de décalage

Permet de couper et souder le tube support pour décaler la lame par rapport aux supports.



### Clef spéciale « MultiTool »

Regroupe toutes les fonctions nécessaires à la manipulation et au réglage du racleur.

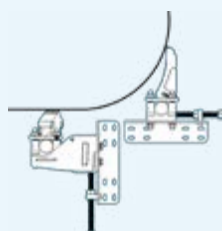
## Données générales du RacloFlex Sw

Qualité(s) lame(s) :	Carbure de tungstène : 93 HRA 3x15 mm
	Ou- Carbure de tungstène : 93 HRA 5x20 mm
	Ou- Carbure impact : 66 HRA 5x10 mm (Compatible SUPER-SCREW® / ISC® / FIX'N GO®)
	Ou- Polyuréthane résistant à l'usure : 25 mm <sup>3</sup> svt DIN53516-10N / (Compatible SUPER-SCREW® / ISC® / FIX'N GO®)
Position de travail :	Angle de raclage = 90° (voir notice)
	Lame « en cuillère » et amortisseurs devant
Traitements surfaces :	Toutes pièces métal électro-zinguées ou peintes + boulonnerie inox A2
Température :	0° / + 50° C
Plage de pH :	3 à 11
Vitesse maxi :	SW 1 sens = 3 m/s
	SW -HD 1 sens = 5 m/s
Ne pas exposer :	Impact et agrafe métallique sur Carbure tungstène
	Vapeurs d'eau chaudes : qualité spéciale possible
	Ambiance corrosive : Tout ou partie inox possible
	Encrassement incontrôlé sur l'ensemble du racleur

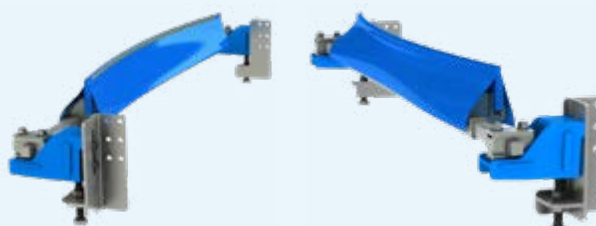
Bande, mm	400	500	650	800	1000	1200	1400	1600	1800	2000	2200
Largeur de raclage SW, mm	400	500	630	750	950	1150	1300				
Largeur Tungstène SW, mm	315	395	520	640	800	960	1120				
Largeur de raclage SW-HD, mm					950	1150	1300	1500	1700	1900	2100
Largeur Tungstène SW-HD, mm					840	1040	1200	1400	1600	1800	2000

Pour toute demande de racleur au-delà d'une bande 2200 mm le racleur sera fabriqué sur mesure.

## Utilisation conjointe avec le racleur : RacloFlex Z<sup>2</sup>



## RacloFlex Sw-HD



La version lourde **RacloFlex Sw-HD** est proposée pour des bandes de 1400 à 2200 mm ; carbure tungstène 5x20, lame imposante et mécanique renforcée.



RacloFlex Sw

**MLT Conveyor Solutions Expert**  
Plus de 70 ans d'innovation  
à votre service



 **MLT GROUP**  
Conveyor Solutions Expert

[www.mltgroup-conveyor.com](http://www.mltgroup-conveyor.com) - [info@mltgroup-conveyor.com](mailto:info@mltgroup-conveyor.com)

SW 07/11/2022