

RacloFlex™ metal



Racleur secondaire / mono-lame segmentée
Pour bande de 300 à 1200 mm



POURQUOI CHOISIR LE RACLOFLEX™ metal ?

Un maximum d'efficacité ;
une maintenance économique

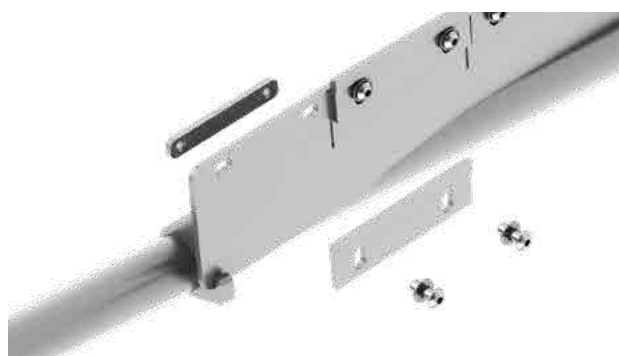
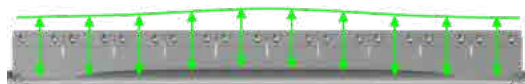
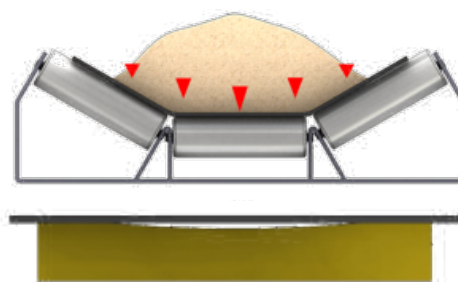
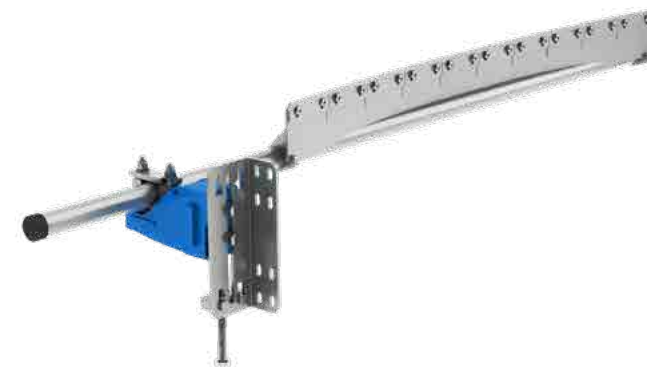
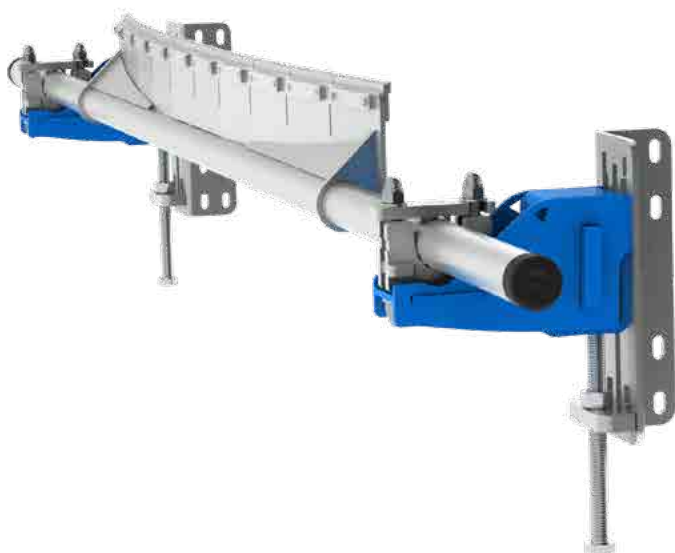
+ Remplacement et réglage indépendant de chaque lame

En raison du talus naturel de la matière transportée, le nettoyage est plus intense au centre de la bande et use plus rapidement le racler.

Un racler mono-lame simple ne peut pas corriger ce problème et sa lame doit être changée complètement uniquement à cause d'une petite usure.

Les possibilités de réglage du **RacloFlex™ metal** permettent :

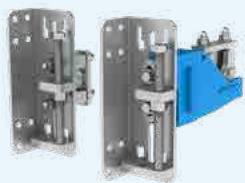
- d'adapter la forme de la lame à une bande concave ou convexe
- de réajuster la lame en cas d'usure plus rapide au centre
- de ne changer que les lames nécessaires



LES AVANTAGES

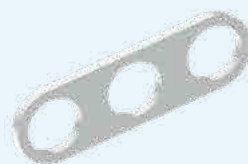
- Installation facile
- Grande durée de vie
- Palier à ouverture rapide
- Simple et très peu encombrant
- Nettoyage haute performance
- Parties métalliques galvanisées
- Tiges de mise en pression escamotables
- Mécanique robuste pour un poids raisonnable
- Sur amortisseurs, crantés, avec anti-retour

OPTIONS, ACCESSOIRES ET VERSIONS



Pression en tirant

Permet la mise en pression du racler par le dessus et sans dépasser de la cornière.



Bague de décalage

Permet de couper et souder le tube pour décaler les lames par rapport aux supports.



Clef spéciale « MultiTool »

Regroupe toutes les fonctions nécessaires à la manipulation et au réglage du racler.

Données générales du RacloFlex™ metal

Qualité(s) lame(s) :	Carbure de tungstène : 93 HRA 3x15mm Ou- Carbure impact : 66 HRA 5x10 mm
Position de travail :	Angle de raclage = 90° (voir notice) Lame « en cuillère » et amortisseurs devant
Traitements surfaces :	Toutes pièces métal électrozinguées ou peintes + boulonnerie inox A2
Température ambiante :	-15° / + 70° C Température continue air ambiant : 80°C max
Température produit :	-30° / + 120° C continu / +250°C en pointe
Plage de pH :	4 à 10
Vitesse maxi :	metal = 3 m/s
Ne pas exposer :	Impact et agrafe sur Carbure tungstène (Choisir Carbure impact) Ambiance corrosive : Tout ou partie inox possible Encrassement incontrôlé sur l'ensemble du racler

Bande, mm	300	400	500	650	800	1001	1002	1200
Largeur de raclage, mm	252	378	504	630	756	882	1008	1134

Pour toute demande de racler au-delà d'une bande 1200 mm, le racler sera fabriqué sur mesure.

RacloFlex™ metal

MLT Conveyor Solutions Expert

Plus de 70 ans d'innovation
à votre service



Logo distributeur



www.mltgroup-conveyor.com - info@mltgroup-conveyor.com