

RacloFlex™

N



Racleur secondaire / multi-lames,
économique et polyvalent



POURQUOI CHOISIR LE RACLOFLEX™ N ?

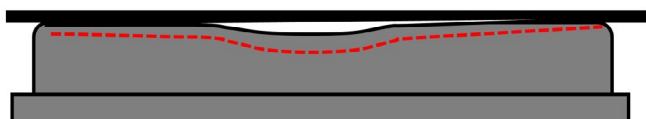
Structure protégée pour une longue durée

+ Un système ingénierie qui s'adapte

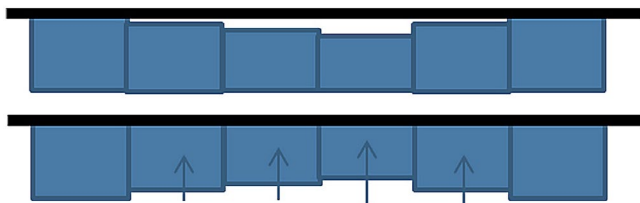
Contrairement aux racleurs mono-lame simples, le **RacloFlex™ N** est constitué de plusieurs lames qui sont chacune supportées par un bloc amortisseur et qui peuvent être ajustées indépendamment pour épouser la bande et compenser l'usure plus rapide de certaines.

Fidèle à sa conception brevetée originale de 1985 tout en bénéficiant sans cesse des dernières améliorations et innovations, le **RacloFlex™ N** représente une valeur sûre et une solution rationnelle en matière de nettoyage de bande transporteuse.

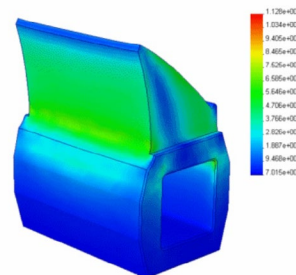
Les mono lame simples ne peuvent pas compenser l'usure centrale



Le **RacloFlex™ N** peut compenser l'usure centrale



Nombreux types de lames possibles



Bi-durété



RacloFlex™ N et RacloFlex™ N-HD

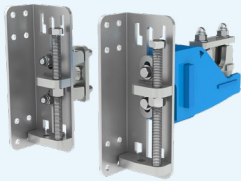


Autres racleurs

LES AVANTAGES

- Économique et polyvalent
- Nettoyage haute performance
- Parties métalliques galvanisées
- Palier cranté à ouverture rapide
- Fonctionne sur 2 sens de marche
- Équipé de déflecteur en PE-UHMW
- Technologie caoutchouc bi-durété
- Adaptable sur bande concave ou convexe
- Nombreux types de lames disponibles
- Réalignement possible des lames pour compensation d'usure centrale
- Plus robuste que la plupart des modèles équivalents
- On ne remplace que les lames usées
- Tige de mise en pression escamotable
- Efficacité prouvée mondialement depuis 1985

OPTIONS, ACCESSOIRES ET VERSIONS



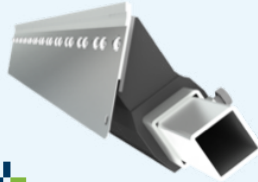
Pression en tirant

Permet la mise en pression du racleur par le dessus et sans dépasser de la cornière.



Clef spéciale « MultiTool »

Regroupe toutes les fonctions nécessaires à la manipulation et au réglage du racleur.



Déflecteur inox

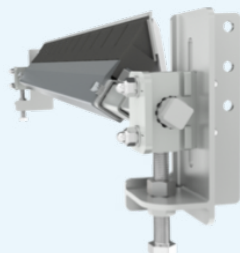
Permet la mise à la terre des lames (ATEX) et la prévention d'inclusion entre les blocs.

Données générales du RacloFlex™ N

Qualité(s) lame(s) :	Carbure de tungstène : 93 HRA 3x10 mm Ou- Carbure de tungstène : 93 HRA 5x10 mm Ou- Céramique : Alumine frittée Al2O392% 10x15mm Ou- Acier inoxydable (316L/304L au choix)
Position de travail :	Angle de raclage = 90° (voir notice)
Traitements surfaces :	Toutes pièces métal électro-zinguées + boulonnerie inox A2
Température :	0° / + 50° C
Plage de pH :	4 à 10
Vitesse maxi :	N 1 sens = 3 m/s 2 sens = 2,5 m/s N -HD 1 sens = 5 m/s 2 sens = 3,5 m/s
Ne pas exposer :	Impact et agrafe sur Carbure tungstène et Céramique (Choisir lames Inox) Huiles, graisses ou hydrocarbure : qualité spéciale possible Ambiance corrosive : Tout ou partie inox possible Encrassement incontrôlé sur l'ensemble du racleur

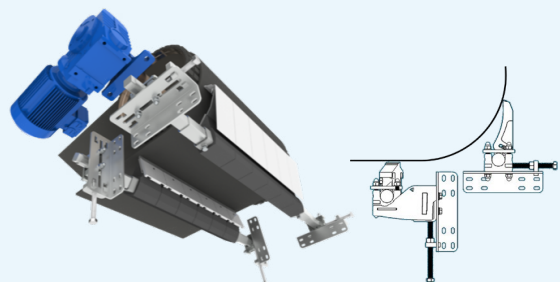
Bande, mm	500	650	800	1000	1100	1200	1400	1500	1600	1800	1900	2000	2200
Largeur de raclage, mm	504	630	756	882	1008	1134	1260	1386	1512	1638	1764	1890	2016
Bande, inch	24"	30"	30"	36"	42"	48"	54"	60"		72"	72"	84"	84"
Largeur de raclage, inch	19.8"	24.8"	29.8"	34.7"	39.7"	44.6"	49.6"	54.6"	59.5"	64.5"	69.4"	74.4"	79.4"
Nombre de lames	4	5	6	7	8	9	10	11	12	13	14	15	16

RacloFlex™ N-HD



La version lourde **RacloFlex™ N-HD** est proposée pour des bandes de 1400 à 2200 mm; Carbure tungstène 5x10, profil aluminium support de bloc et mécanique renforcée

Utilisation conjointe avec le racleur RacloFlex™ NT





RacloFlex™ **N**

MLT Conveyor Solutions Expert
Plus de 70 ans d'innovation
à votre service



 **MLT GROUP**
Conveyor Solutions Expert

www.mltgroup-conveyor.com - info@mltgroup-conveyor.com