

SOLUTIONS DE RÉPARATION



PATENTED PRODUCT

MADE IN FRANCE

Pour bandes textiles et métalliques



GAMME DE RÉPARATIONS

Des solutions simples, rapides et définitives pour vos bandes transporteuses

LE PATCH DE RÉPARATION FIX'N GO®* RAPIDE À INSTALLER POUR BANDES TRANSPORTEUSES À CARCASSE TEXTILE

FIX'N GO®* est une solution innovante et rapide pour réparer les déchirures ou les dommages sur les bandes transporteuses.

Composé d'un indice d'abrasion très élevé de 50 mm³, **FIX'N GO®*** offre une protection aux frottements et à l'usure supérieure à celle de votre bande transporteuse d'origine, tout en conservant sa souplesse, sa tenue à l'allongement et sa résistance à la traction.

En réparant votre bande avec **FIX'N GO®***, vous utilisez une réparation définitive sans autres interventions à prévoir.

Les vis, parfaitement immergées dans le caoutchouc, laissent une surface sans aspérités. Cette innovation assure une durabilité exceptionnelle et une compatibilité optimale avec tous les racleurs.



+ 66% DE CAOUTCHOUC*

+ 2 ÉPAISSEURS DISPONIBLES PAR MODELE*

0 ASPÉRITÉ EN SURFACE

100% COMPATIBLE AVEC LES RACLEURS MÊME AVEC LES LAMES TUNGSTEN

3 ^x PLUS RAPIDE QU'UN COLLAGE À FROID*

Le patch de réparation **FIX'N GO®*** :

- s'utilise pour les déchirures longitudinales, les accrocs en bordure de bande, les impacts, les trous,
- permet même de jonctionner deux bandes dans le sens longitudinal,
- est utilisable pour des bandes à carcasse textile multiplis et mono-plis allant jusqu'à 1250 N/mm,
- est disponible en 2 qualités d'acier : en qualité acier zingué ou en qualité inox amagnétique



HORS CANADA, ETATS-UNIS, MEXIQUE

*Marque déposée, toute reproduction interdite

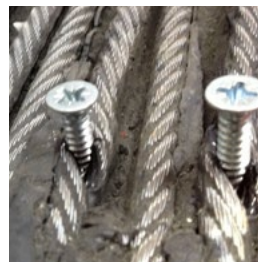
*jusqu'à

SUPER-SCREW®* : RÉPARATION ET PATCH POUR BANDES TRANSPORTEUSES À CARCASSES TEXTILES ET METALLIQUES

Pour vos bandes transporteuses caoutchouc à carcasse métallique ou textile de forte tension, la jonction souple à visser **SUPER-SCREW®*** peut-être aussi idéale en patch de réparation (trous ou déchirures dans votre bande). Auto-foreuses et auto-taraudeuses, les vis pincent les câbles ou passent à travers en apportant une nouvelle résistance à la carcasse de la bande.

Le système de vissage permet d'installer la solution de réparation **SUPER-SCREW®*** quelles que soient :

- la configuration du convoyeur,
- les conditions d'accès,
- les conditions météorologiques,
- la température de -80 (-112°F) à 200°C (392°F).



Modèle	35*		63*		80			100			125				180			
	4	4	6	8	6	8	10	6	8	10	8	10	12	14	8	10	12	14
Épaisseur de la partie sup., mm (± 1 mm)	4	4	6	8	6	8	10	6	8	10	8	10	12	14	8	10	12	14
Épaisseur caoutchouc, mm	2	2	4	6	3	5	7	3	5	7	2	4	6	8	2	4	6	8

* Des vis très pointues peuvent-être commandées sur demande pour des bandes métalliques très pointues.

LA VULCANISATION MÉCANIQUE EST NÉE

+
65%

DE CAOUTCHOUC*

+
4

ÉPAISSEURS DISPONIBLES
PAR MODÈLE*

0

ASPÉRITÉ EN SURFACE

7^x

PLUS RAPIDE QU'UNE
JONCTION A CHAUD*

-
25%

DE VIS*

100%

COMPATIBLE AVEC LES RACLEURS
MÊME AVEC LES LAMES TUNGSTEN

*jusqu'à

LES AVANTAGES

- Installation rapide (temps de maintenance optimisé) et facile
- Quelles que soient les conditions climatiques
- Sans équipement coûteux
- Sans pré-perçage
- Les vis sont auto-foreuses et auto-taraudeuses
- Résistante à l'usure et à la coupure
- Compatible avec les racleurs
- Étanche
- Flexible
- Plusieurs qualités de gomme disponibles

SUPER-SCREW®* est aussi une jonction permanente, contactez-nous.

HORS CANADA, ETATS-UNIS, MEXIQUE

*Marque déposée, toute reproduction interdite

AUTRES SOLUTIONS TEMPORAIRES

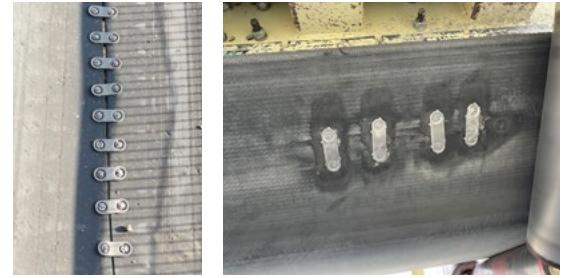
Agrafes à plaquettes - Bandes textiles

Les agrafes à plaquettes permettent de jonctionner facilement et simplement les bandes transporteuses. Elles sont idéales pour réparer les déchirures et jonctionner des bandes transporteuses à tension de service élevée.

Agrafe à plaquettes n°	1	140	190	11/2	2	21/2
Épaisseur de bande, mm	5-11	5-11	8-14	11-17	14-21	19-25

Caractéristiques :

- Agrafe acier au carbone, ou acier très résistant à l'usure
- **Conditionnement** : boîte de 10 ou 25 agrafes (selon le modèle)
- **Outil de pose** : gabarit de perçage de bande, outil de serrage des écrous et casse-boulons,



LES AVANTAGES

- Facile et rapide à poser
- Pas d'outil de pose coûteux

Agrafes 6 pointes - Bandes textiles

Les agrafes 6 pointes MLT permettent de réparer facilement les bandes transporteuses. Elles sont idéales pour le passage de bande.

6 pointes n°	1	2	3	4	5	6	7
Épaisseur de bande, mm	4 - 6	6 - 8	8 - 10	10 - 13	13 - 16	16 - 19	19 - 22



LES AVANTAGES

- Facile et rapide à poser
- Pas d'outil de pose coûteux
- Idéale pour le passage de bande

CONDITIONNEMENT

En fonction de vos besoins

Agrafes 6 pointes :

- Agrafe acier galvanisé traité + inox pour la n°5
- Agrafe à pointes fines et très pointues
- Disponible en boîte de 100 agrafes
- **Outil de pose** : marteau

Logo distributeur